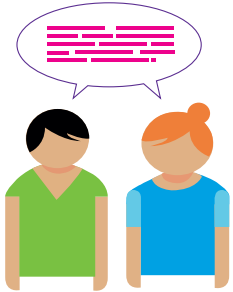


Heb je een klacht?

Informatie voor cliënt en naastbetrokkene

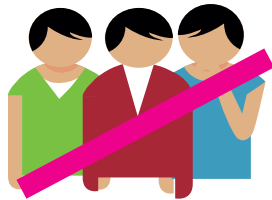
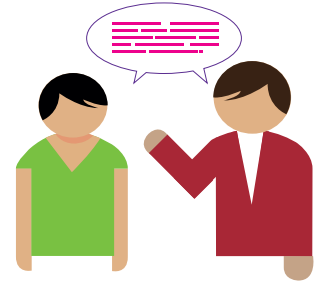


Stap 1:

Ga in gesprek met je persoonlijk begeleider.

Stap 2:

Niet tevreden? Neem contact op met begeleider C van het team.

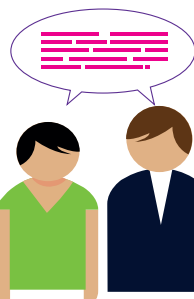


Stap 3:

Komen jullie er samen niet uit? Zoek contact met de klachtenfunctionaris.

Stap 4:

Mail met de klachtenfunctionaris@ribwgo.nl of bel 06 29 36 57 35. Of maak gebruik van de mogelijkheid om alvast een melding te doen via een functionaris van RIBW GO via info@ribwgo.nl of 088-825 00 10. Die stuurt de melding door aan de klachtenfunctionaris.



Stap 5:

De klachtenfunctionaris neemt contact met je op en formuleert samen met jou de klacht.

Stap 6:

Samen met jou komen we tot een oplossing.



Klachtenfunctionaris



RIBW Groep Overijssel heeft een onafhankelijk klachtenfunctionaris waar je terecht kunt als je je onjuist behandeld voelt, er niet uit komt met je begeleider / team of alleen je onvrede wilt bespreken. Zowel cliënten als naastbetrokkene kunnen gebruik maken van deze klachtenprocedure.

Klachtencommissie

Mocht blijken dat je er met de klachtenfunctionaris en/of het team niet uitkomt dan wordt je klacht voorgedragen aan de klachtencommissie.