

Worden wie je bent

#ZorgzameSamenleving

Over wie we zijn,
waar we voor staan &
waar we van dromen

ribwgo.nl/wordenwiejebent

©2019 RIBW Groep Overijssel



Mensvisie en strategie

Voorwoord

Voorwoord

strategie

Mensvisie en

Het lijkt een open deur, maar voor ons is *Worden wie je bent* een mensvisie die uitdrukt dat er dynamiek zit in de opgave van alledag. Je bent nooit 'af' én je bent wie je bent. Jouw persoonlijke geschiedenis is een bouwsteen van jouw toekomst. Een toekomst vol met van alles; geluk, tegenslag, beproeving en balans.



Herkenning en erkenning

Worden wie je bent gaat over de herkenning en erkenning van wie je bent. Sterk èn kwetsbaar, mooi èn lelijk, vrolijk èn verdrietig. Je bent het allemaal. Ervaringen in je leven vormen je, maar er is ook nog vorm te geven. *Worden wie je bent* gaat daarnaast over jouw relatie met de wereld om je heen. Je bent dezelfde, maar je wordt door iedereen anders gezien. En andersom.

Ook als je psychisch kwetsbaar bent

Worden wie je bent is van betekenis voor elk mens. Voor jou als cliënt, voor jou als collega, voor jou als opdrachtgever en voor jou als samenwerkingspartner. Als je psychisch kwetsbaar bent kan dit heel moeilijk, pijnlijk en onzeker zijn. Soms lukt het simpelweg niet alleen. Dan vinden wij dat er steun moet zijn. Steun van je directe omgeving en als het nodig is steun van professionals.

Zorgzame samenleving

Wij als ggz-professionals begeleiden psychisch kwetsbare mensen, samen met hun naasten, om zichzelf en hun plek in de samenleving (terug) te vinden. Dat is waar wij in geloven: een zorgzame samenleving waarin je kunt zijn en worden wie je bent. Ook als je even of langdurig psychisch kwetsbaar bent. Wat daarbij helpt? Omzien naar elkaar. Iets willen en kunnen betekenen voor de ander en hem of haar zien als gelijke. Weg met het stigma en weer dichterbij en naast elkaar gaan staan.

We delen graag

Dit boekje geeft een inkijk in wie wij als organisatie zijn, waar we voor staan en waar we over dromen. Over onze mensvisie en strategie. Dat vervult ons met trots en dat delen we graag met jou. Omdat we weten dat we het niet alleen kunnen. Samen komen we verder. Een groot **DANKJEWEL** voor iedereen die heeft meegewerkt aan de totstandkoming van deze visie en strategie!

Zorgzame groet,

Jan-Willem Bedeaux en Ina Huesken
Raad van Bestuur RIBW Groep Overijssel

Vertrouwen in kracht en mogelijkheden van mensen

Vertrouwen
in kracht en
mogelijkheden
van mensen



Wij willen een organisatie zijn die begeleiding biedt vanuit de vraag van onze cliënten. RIBW: een **R**egionale **I**nstelling **B**egeleid **W**orden wie je bent. Met een gevarieerd aanbod richten we ons op het unieke persoonlijke herstelproces van elk mens. Als RIBW Groep Overijssel blijven we een sterk regionaal en lokaal gewortelde instelling. We versterken onze ambulante begeleiding in de wijk en bieden beschermd wonen waar nodig.

Kracht van ambulante begeleiding

Ons huidige aanbod bestaat uit een breed scala aan ondersteuningsvormen bij mensen thuis. Daar geloven wij in: de kracht van ambulante begeleiding omdat deze zo passend is bij de bredere ontwikkelingen in de maatschappij en gezondheidszorg. Namelijk je eigen plek vinden in de maatschappij, tussen andere mensen in de wijk, met regie over de invulling van je eigen leven. Waar gevraagd blijven wij ook vormen van beschermd wonen bieden, de cliëntvraag is immers leidend.

Samenwerken

We zijn actief in de domeinen van de Wet maatschappelijk ondersteuning, de Jeugdwet, de Wet langdurige zorg en Justitie. We werken samen met meer dan 25 gemeenten in én buiten Overijssel en met diverse zorgkantoren. Als de begeleidingsvraag centraal staat, zoeken wij graag samen met anderen naar het best passende antwoord en de meest geschikte organisatorische samenwerkingsvorm. De voortdurende invloed vanuit wet- en regelgeving, diversiteit in financieringsstromen en meervoudige problematiek van onze cliënten vragen om wisselende samenwerkingscoalities. Wij willen daarom samenwerken over bestaande organisatie- en bekostigingsgrenzen heen. Op het niveau van onze teams in de wijk waarin zij werken en op het niveau van onze beleidspartners en financiers.

Gezamenlijk toekomstbeeld

Samen met cliënten, naasten, ervaringsdeskundigen, samenwerkingspartners, opdrachtgevers en medewerkers bouwden we aan een toekomstbeeld van onze organisatie. Zo stelden we onszelf vragen als: *Hoe willen we omgaan met stigmatisering van psychisch kwetsbare mensen, de toegenomen digitalisering en individuele keuzevrijheid? Hoe combineren we een toenemende zorgvraag met sturen op doelmatige besteding van maatschappelijke middelen? En hoe spelen wij in op de steeds krappere arbeidsmarkt?*

Leidend in ons denken blijft het vertrouwen in de kracht en de mogelijkheden van mensen. Van cliënten, medewerkers, opdrachtgevers en samenwerkingspartners.



Ontwikkelingen geestelijke gezondheidszorg

gezondheidszorg geestelijke ontwikkelingen

Hoe ziet onze omgeving eruit, waar krijgen we mee te maken? Met het oog op de toekomst ontwikkelden we onze visie en strategie. Hierna volgt een selectie van een aantal ontwikkelingen die bepalend zijn voor onze visie en strategie.



Meer psychisch kwetsbare mensen

Naar schatting krijgt 43% van alle Nederlanders tussen 18 en 64 jaar op enig moment te maken met psychische klachten. Demografische en sociaal-maatschappelijke ontwikkelingen leiden naar alle waarschijnlijkheid tot méér psychisch kwetsbare mensen in de toekomst, die kort- of langdurig behoefte hebben aan opvang, bescherming, begeleiding of behandeling.

Zorgzwaarte in de wijk neemt toe

Tegelijkertijd neemt het aantal beschikbare bedden in de ggz af, waardoor de zorgzwaarte in de wijk - bij jou en mij om de hoek - toeneemt. Er is vaker sprake van een stapeling van zorg- en hulpvragen: psychische klachten in combinatie met een licht verstandelijke beperking en/of (middelen)verslaving.

Meer en langer thuis wonen

Wij onderschrijven van harte de beweging 'van Beschermd Wonen naar Beschermd Thuis'. Dat versterkt namelijk een kerngedachte uit onze missie: een zorgzame samenleving. Wij verwachten dat het volume beschermd wonen niet sterk zal toenemen.

Toegang Wet langdurige zorg

Met de (voorgenomen) toegang tot de Wet langdurige zorg in 2021 wordt de complexiteit van een intensieve psychische zorgvraag erkend en krijgt een deel van onze cliënten meer duidelijkheid en zekerheid over hun langer durende woonbegeleiding.

Individuele gemeenten verantwoordelijk

Vanaf 2021 is iedere gemeente individueel verantwoordelijk voor beschermd wonen en maatschappelijke opvang en worden regionale samenwerkingen nog relevanter.

Aantal potentiële mantelzorgers neemt af

Het eigen netwerk van vrijwilligers en naasten rond de cliënt wordt vaker aangesproken, terwijl het aantal mantelzorgers in ons werkgebied verder afneemt. Er staan vandaag de dag in onze regio 13 potentiële mantelzorgers klaar voor iedere 85-plusser. In de toekomst nog maar 6 en in Twente zelfs minder dan 5. Ook voelen mantelzorgers zich vaak overbelast en/of ervaren zij zelf psychische klachten.

Totale uitgaven stijgen

De totale uitgaven in de zorg en ggz stijgen. Aan psychische stoornissen, inclusief dementie en verstandelijke beperking, worden ook in 2040 de meeste zorgkosten uitgegeven en de uitgaven aan ambulante zorg stijgen. Subsidieplafonds worden overschreden en hervormingen zijn onvermijdelijk.

Tot slot hebben we in ons werkgebied te maken met een slecht toegankelijke woningmarkt voor psychisch kwetsbaren, een toename van incidenten van mensen met verward gedrag en een stijging van de gemiddelde leeftijd.






Ons hart, hoofd en gedrag

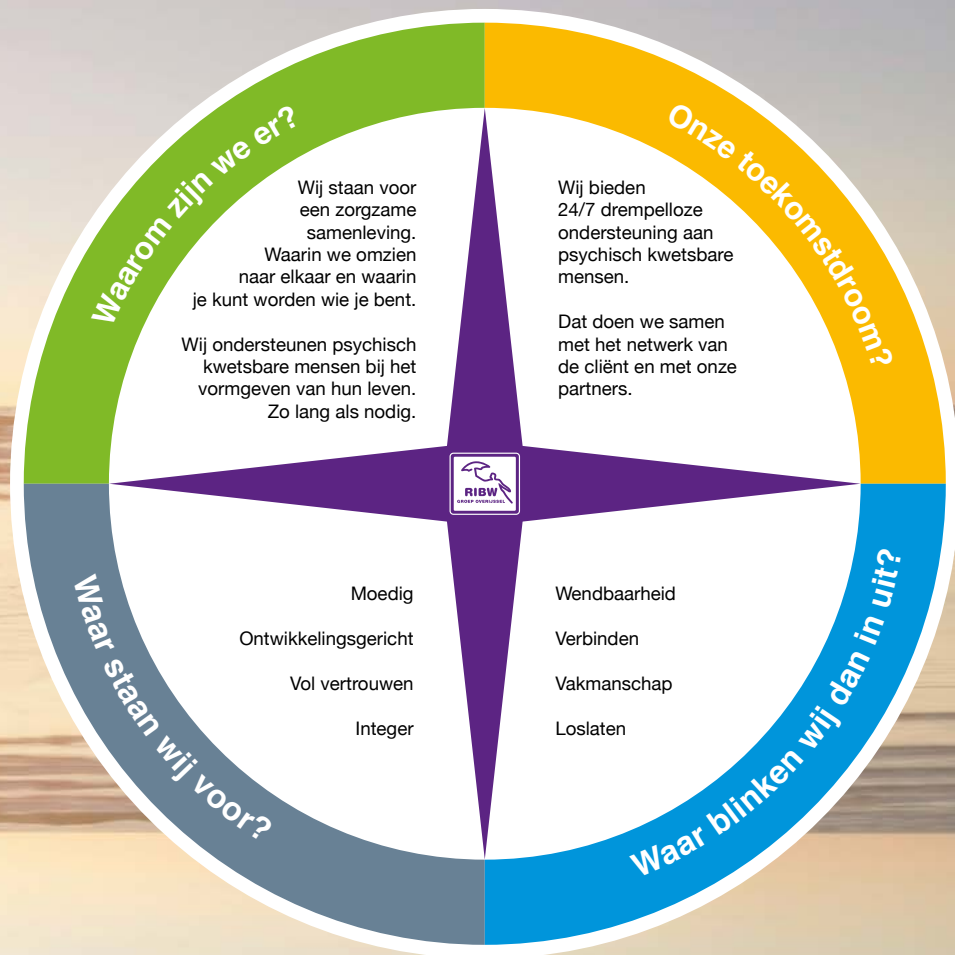
Missie, visie, kernwaarden en
kernkwaliteiten

kernkwaliteiten
Missie, visie, kernwaarden en
hoofd en gedrag
Ons hart,



Onze missie, visie,
kernwaarden en kernkwaliteiten
staan voor ons hart, hoofd
en gedrag. Dit is wie we zijn,
waar we naartoe willen en op
welke waarden ons gedrag
gestoeld is. Het is ons kompas.

Hier willen wij graag op
aangesproken worden.



Waarom zijn wij er? Ons hart

Een **zorgzame samenleving** betekent voor ons een samenleving waarin iedereen kan meedoen en waarin mensen **omzien naar elkaar**. Met omzien naar elkaar bedoelen wij dat je niet alleen oog hebt voor de ander, maar hem ook gelijkwaardig behandelt en helpt als je kunt. Niemand is 'af'. Wij geloven in het verlangen van elk mens om zichzelf te ontwikkelen. Als mens ben je dan ook voortdurend in beweging om te **worden wie je bent**. Met **psychisch kwetsbare mensen** bedoelen we mensen die het zonder ondersteuning even of langdurig niet lukt om mee te doen aan de samenleving. Wij geloven daarbij in **eigen regie**: het vermogen van een mens om zijn eigen leven vorm te geven als het gaat om wonen, werken en sociale contacten. Met **zo lang als nodig** bedoelen we dat herstel een persoonlijk en uniek proces is en daarmee voor elk mens een eigen duur heeft.

Waar staan wij voor? Ons hart



Moedig

Wij gaan complexe situaties weloverwogen aan. Wij zijn daarbij bereid om de confrontatie met tegenslag, eigen onzekerheid en angst te doorstaan. Wij kunnen het lijden van de ander verdragen.



Ontwikkelingsgericht

Wij zijn nieuwsgierig en spelen in op de wereld van morgen.



Vol vertrouwen

Wij zijn betrouwbaar en gaan uit van de goede intenties van de ander.



Integer

Wij zijn eerlijk en maken zorgvuldige afwegingen in alles wat we doen.

Waar willen wij in uitblinken? Ons gedrag



Wendbaarheid

Wij bewegen mee met de veranderende wereld. Dat kunnen we doen door onze flexibele manier van werken. Wij weten de weg en kunnen snel passende ondersteuning bieden of vinden.



Vakmanschap

Wij verstaan ons vak. Wij zijn toegewijd en hebben oprechte aandacht voor de mensen met wie we werken en aandacht voor het werk dat we doen. We werken vanuit mogelijkheden van medewerkers en cliënten.



Verbinden

Wij zijn ons ervan bewust dat het alleen niet lukt. Daarom zijn wij gericht op samenwerking en zijn wij stevig geworteld in de wijk. Wij zijn ervan overtuigd dat kennis en ervaring delen altijd leidt tot meer opbrengsten voor iedereen. Wij staan middenin de samenleving.



Loslaten

Wij maken onszelf misbaar. Wij zijn tijdelijk in het leven van cliënten. Waar nodig zetten wij kennis en ervaring in van anderen, ook als dit betekent dat wij zelf een stapje terug moeten doen.

Onze toekomstdroom – ons hoofd

Met **24/7 drempelloze ondersteuning** bedoelen we dat psychisch kwetsbare mensen altijd welkom zijn bij ons. Met of zonder indicatie. We zijn makkelijk (online) te vinden, je kunt direct bij ons terecht en je kunt eenvoudig van zorgbehoefte veranderen als dat nodig is en weer uitstromen als de tijd daar is. Wij zijn passanten in het leven van cliënten. Hun netwerk is blijvend. We maken gebruik van ervaring en deskundigheid van mensen.

Onze koers

Welke koers varen we om
onzelf toekomstbestendig
te houden en onze droom
te realiseren?

ONZE KOERS



Stap in de wijk

We zetten volop in op onze herstellfilosofie, gebaseerd op eigen regie en individuele keuzevrijheid. In de praktijk betekent dit dat we mensen zoveel mogelijk vanuit de kracht van de wijk gaan begeleiden. Met hulp van naasten, ervaringsdeskundigen, vrijwilligers en onze samenwerkingspartners. Met meer kansen op een zelfstandig, gezond, veilig en sociaal leven voor psychisch kwetsbare mensen. Dat doen we door onze dienstverlening meer te ambulantisieren. Beschermd wonen blijven we bieden.

Drempelloze ondersteuning

We zijn makkelijk (online) te vinden, je kunt direct bij ons terecht en je kunt eenvoudig van zorgbehoefte veranderen als dat nodig is en weer uitstromen als de tijd daar is. Voor ons betekent dit drempelloze en integrale ondersteuning voor onze cliënten. Waarbij we inzetten op zo min mogelijk administratieve barrières. Zo ontstaat er aandacht voor herstel, verbondenheid, het ontwikkelen van eigen competenties en het opbouwen van een eigen netwerk. Technologie zal deze ontwikkeling faciliteren.

Vakmanschap

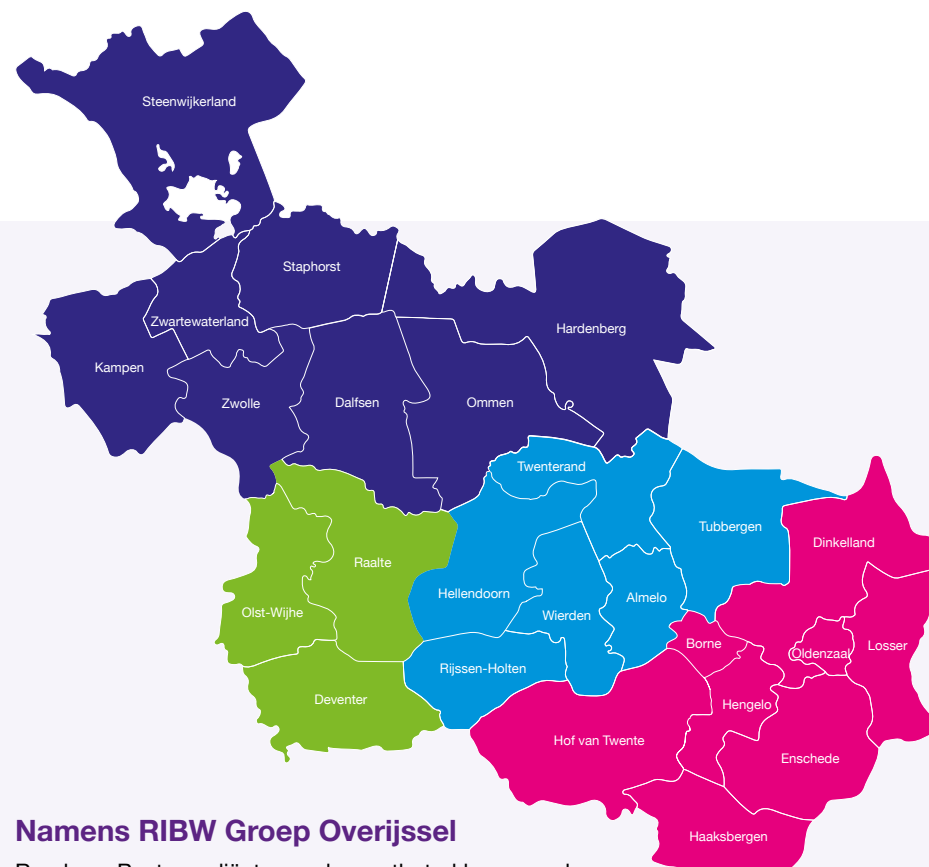
Wij blijven aandacht schenken aan de ontwikkeling en het welbevinden van onze medewerkers om in te spelen op de complexer wordende zorgvraag. Dit gaan we doen vanuit onze kernwaarden Moedig, Ontwikkelingsgericht, Vol vertrouwen en Integer (MOVI). Gecombineerd met leiderschap en persoonlijk leiderschap dat gericht is op voorbeeldgedrag, feedback geven en reflecteren.

Samen

Onze droom is het bieden van drempelloze ondersteuning voor psychisch kwetsbare mensen. Het is de start van een duurzame beweging die wij samen met jou - cliënt, collega, opdrachtgever, samenwerkingspartner - willen invullen. Sluit jij aan?

Iedereen die heeft meegewerkt aan de totstandkoming van deze visie en strategie: dankjewel!

Dimence, Frion, Travers, Tactus, Driezorg, Trias, Leger des Heils, Limor, Zilveren Kruis, Gemeente Zwolle, Gemeente Steenwijkerland, Gemeente Hardenberg, Gemeente Kampen, Gemeente Dalfsen, Woningcorporatie Delta Wonen, De Parabool, Carinova, IrisZorg, ENO, Gemeente Deventer, Gemeente Raalte, Gemeente Olst-Wijhe, Rentree, Salland wonen, SWZ, DTZC, Stichting De Welle, ZorgAccent, Menzis, Gemeente Almelo, Gemeente Hellendoorn, Gemeente Rijssen, Woningcorporatie Reggegewoon, Mediant, Carint Reggeland, Ambique, HOD, Gemeente Enschede, Gemeente Hengelo, Gemeente Borne, Gemeente Oldenzaal, Woningcorporatie Domijn, Veiligheidshuis, Viattence, Hogeschool Windesheim, Huisarts Almelo, Phrenos, Divosa, BeBright, RIBW Alliantie.



Namens RIBW Groep Overijssel

Raad van Bestuur, cliëntenraad, naastbetrokkenenraad, partnerberaden, medewerkers, Raad van Toezicht.

RIBW Groep Overijssel

Dr Klinkertweg 2

8025 BS Zwolle

088 825 00 10

info@ribwgo.nl

ribwgo.nl

